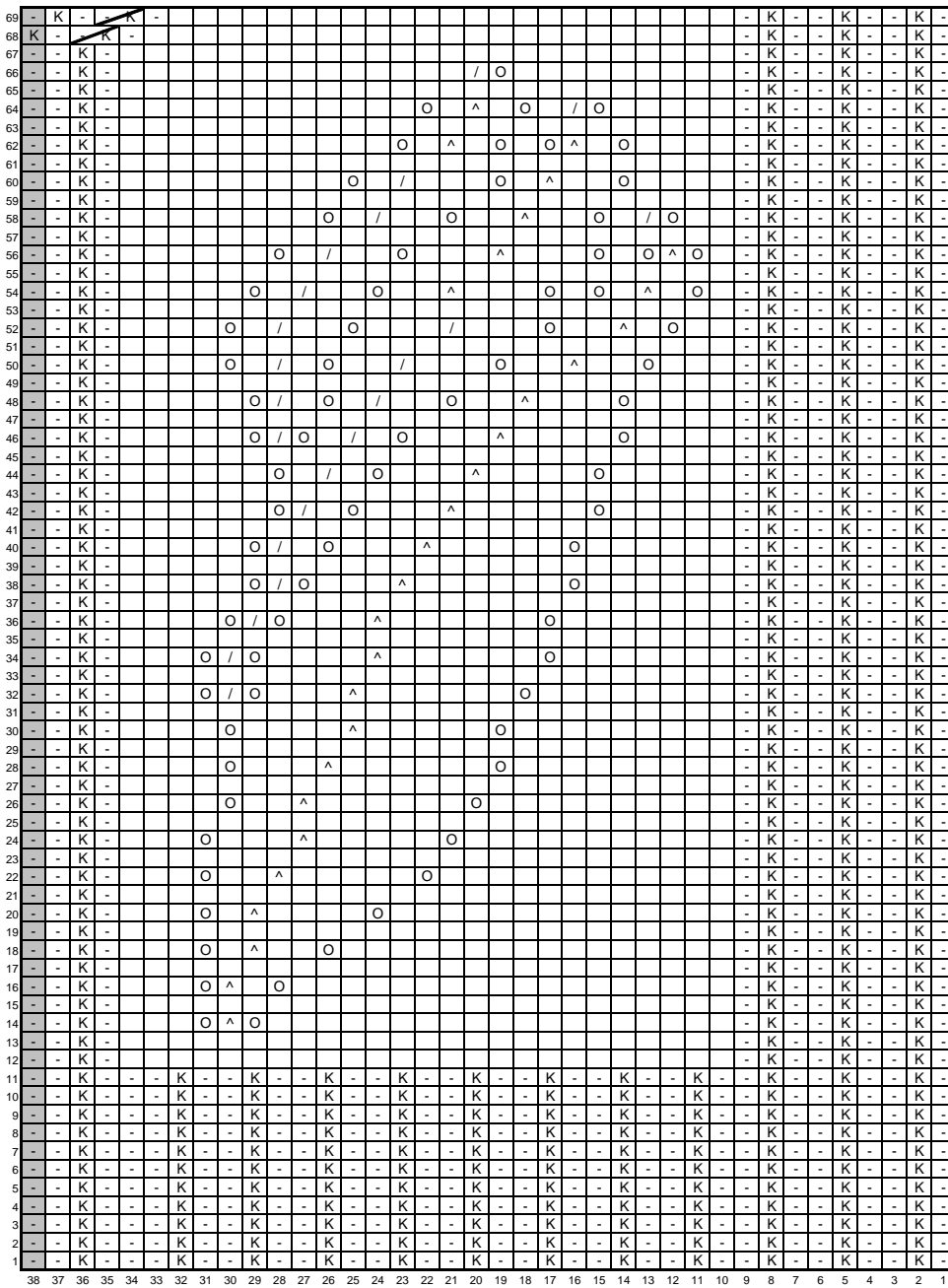


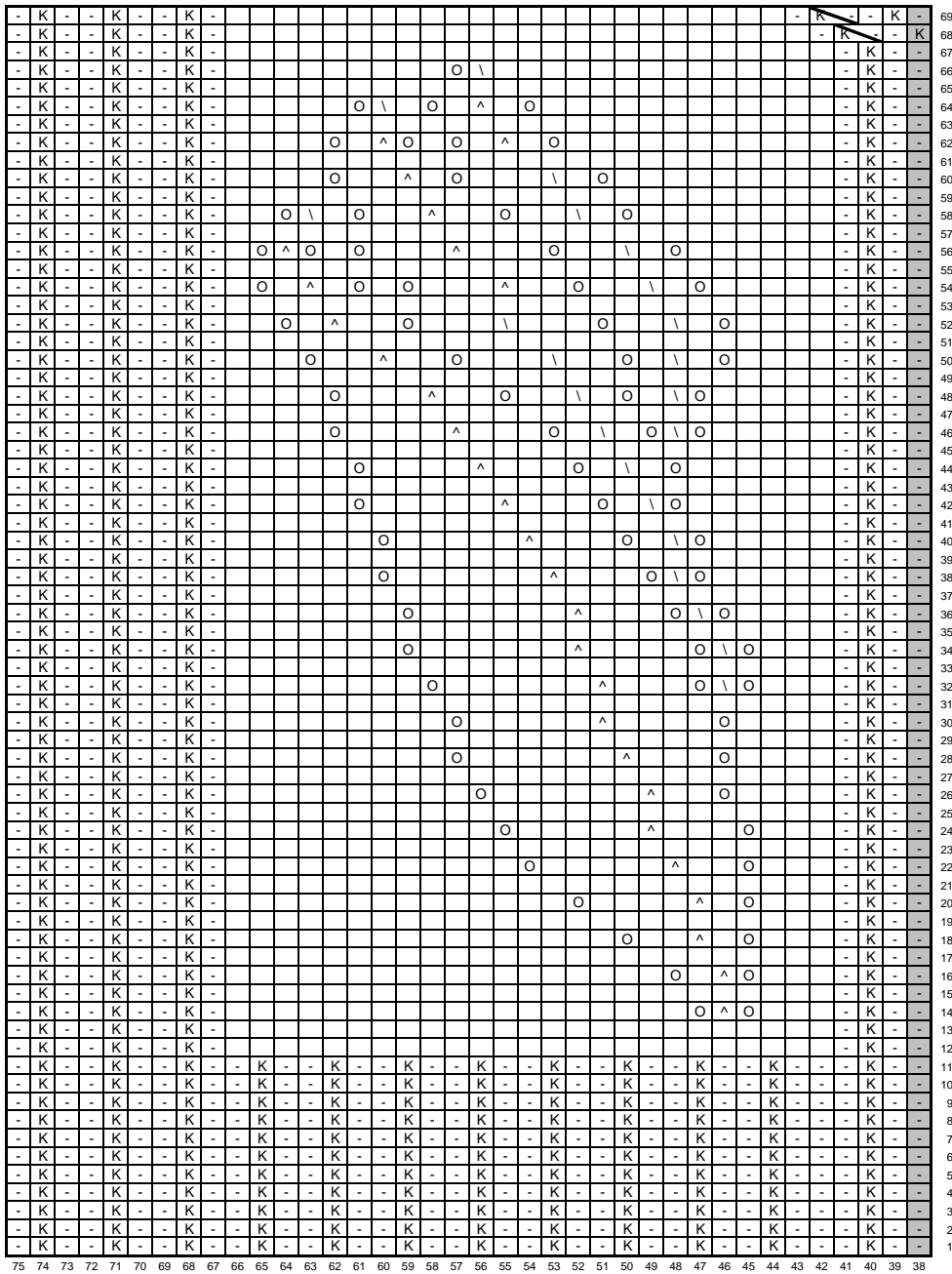
PÖLLÖN SULAT

KAAVIO 1

Huomioi, että kaavioissa 1 ja sekä 2 on esitetty harmaalla pohjalla sama keskietusilmukka

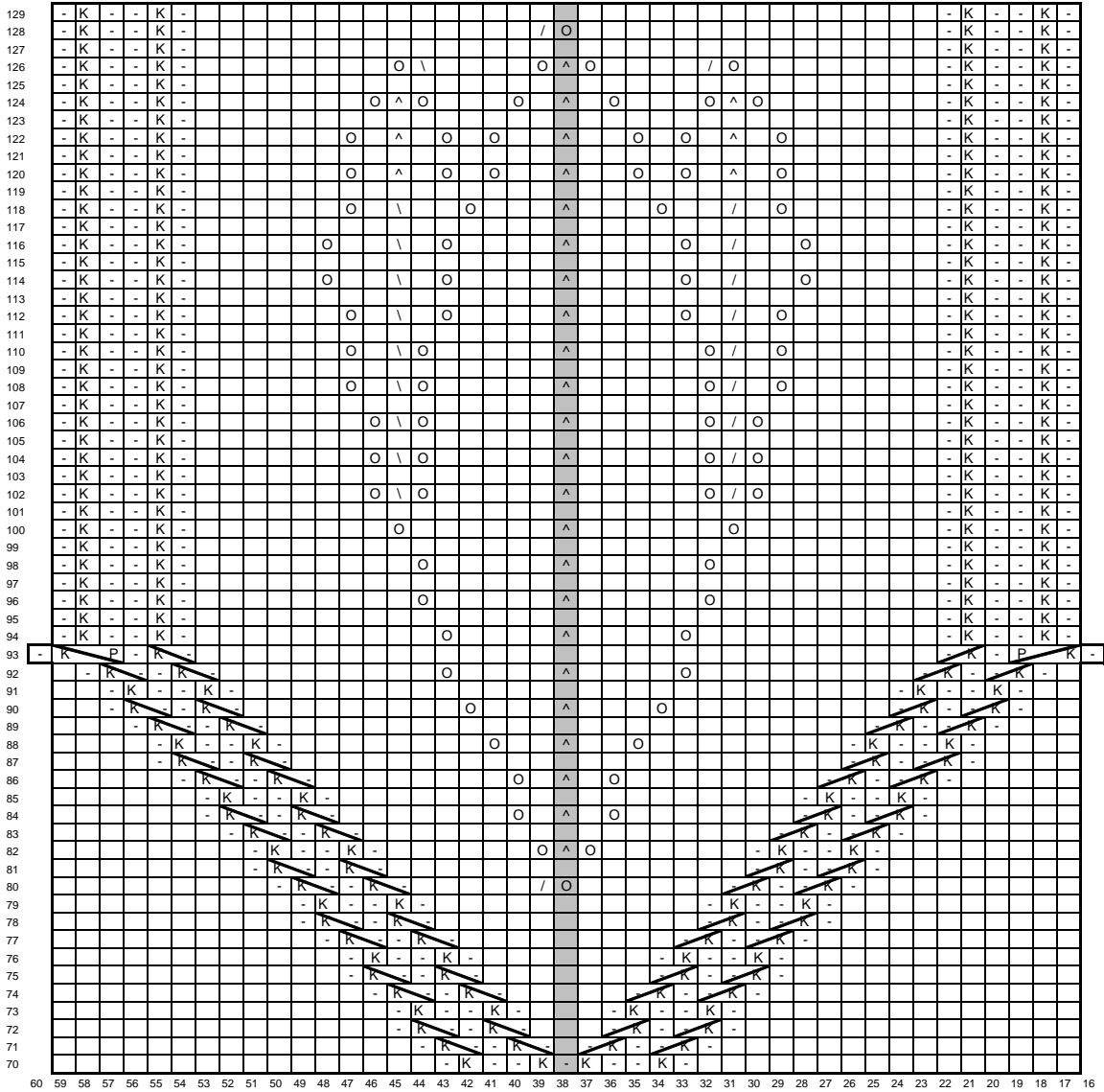


KAAVIO 2



75 74 73 72 71 70 69 68 67 66 65 64 63 62 61 60 59 58 57 56 55 54 53 52 51 50 49 48 47 46 45 44 43 42 41 40 39 38

KAAVIO 3



- oikea silmukka
- nurja silmukka
- K neulo silmukka takareunastaan oikein
- N neulo silmukka takareunastaan nurin (tätä käytetään kantalapun nurjalla puolella)
- O langankierto
- ^ nosta 1 s neulomatta, neulo 2 s oikein yhteen, vedä nostettu silmukka neulottujen yli
- / neulo 2 s oikein yhteen
- \ neulo 2s takareunastaan oikein yhteen
-
 keskietu

- Siirrä 1 s työn taakse, neulo 1 s takareunastaan oikein, neulo siirretty silmukka nurin
- Siirrä 1 s työn eteen, neulo 1 n, neulo siirretty silmukka takareunastaan oikein
- Siirrä 2 s työn taakse, neulo 1 s takareunastaan oikein, neulo 2 taakse siirrettyä silmukkaa nurin yhteen
- Siirrä 1 s työn eteen, neulo 2 s nurin yhteen, neulo eteen siirretty silmukka takareunastaan oikein